

XII JORNADA FUNDACIÓ ÀMBIT ECOLOGIA EMOCIONAL

Ha arribat el moment de deixar enrere allò que és vell per a començar quelcom de nou. Som suficientment valents i savis per aprofitar aquesta oportunitat i acceptar els desafiaments del futur?

NERHU

Cada pas que donem avui ens porta a consolidar una de les múltiples possibilitats de la persona que som i del món que estem construint com a espècie.

Cada decisió ens obre un ventall d'oportunitats que poden anar en la direcció de la creativitat amorosa, la cura per tot allò que és sensible, per la vida en totes les seves formes, cap a la compassió, la tendresa, una ment més desperta, visió crítica i una societat més humana i harmònica, o bé, cap a la destructivitat, cap a la passivitat, cap a l'anorreament, la dilució en la massa, la dependència, la robotització, la divisió, el desequilibri i la malaltia.

Què volem? Què triem? Quins passos estem fent i cap a quin sentit?

Cal que ens repensem per a repensar el món.

Cal que allò que volem que el món sigui, ho construïm començant per assumir la responsabilitat en la nostra pròpia vida.

Volem reflexionar-hi acompanyats d'experts en diferents camps del saber, grans persones i professionals que miren endavant, que preveuen, que s'anticipen i miren de treballar per a que arribi un món millor, més humà, més just i amb més benestar i salut per a totes les persones.

Quins reptes i oportunitats ens esperen?

Com podem repensar i millorar en cada àmbit que ens afecta?

Com podem dissenyar millors realitats per aquest món que vindrà?

Quin llegat deixarem a les generacions futures?

*Us hi esperem!
Hi teniu molt per aportar*

Inscripcions:

Enllaç inscripció: <http://bit.ly/JornadaAmbit2019>

Més informació:

Nº compte per fer pagament:
ES44 2100 0788 68 0200245272

Remetre còpia al correu electrònic:
jornadesambit@fundacioambit.org

Telèfon de contacte: 647 742 140
(De 10.00 - 14.00h i de 16.00 - 20.00h)

* Places limitades per rigorós ordre d'inscripció.

Preus

Públic en general fins al 4 de març	60 €
Públic en general a partir del 5 de març	70 €
Estudiants	50 €
Amics/Amigues de la Fundació	35 €

Lloc:

Espai Josep Bota

Recinte Fabra i Coats. C./Sant Adrià, 20. 08030 Barcelona

 Metro L1 Sant Andreu

 Renfe Sant Andreu Comtal

 Bus 11, H4, H8 i V31

 Pàrquing a la mateixa plaça de Can Fabra.



Fundació Àmbit
Ecologia Emocional

ÀMBIT Rocafort
Rocafort, 242 bis, 3r
08029 Barcelona
T. 647 742 140

ÀMBIT Sant Andreu
Recinte Fabra i Coats
Sant Adrià, 20
08030 Barcelona



**INSTITUT
D'ECOLOGIA
EMOCIONAL**

 [fb.com/fundacioambit](https://www.facebook.com/fundacioambit)
[fb.com/ecologiaemocional](https://www.facebook.com/ecologiaemocional)

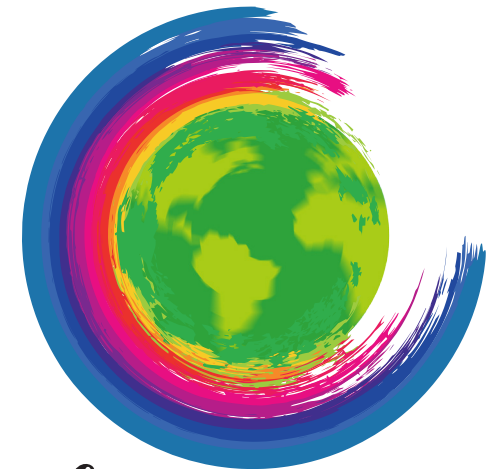
 [@fundacioambit](https://twitter.com/fundacioambit)
[@Eco_Emocional](https://twitter.com/Eco_Emocional)



XII JORNADA FUNDACIÓ ÀMBIT ECOLOGIA EMOCIONAL

27 d'abril de 2019



El nou món que vindrà

Els demano que ens aturem a pensar en la grandesa a la que encara podem aspirar si ens atrevim a valorar la vida d'una altra manera. Únicament els valors de l'esperit ens poden salvar d'aquest terratrèmol que amenaça la condició humana.

ERNESTO SÁBATO

Paraules clau #futur #responsabilitat #recerca #humanització
#benestar #salutemocional #medicina #educació #planeta
#comunicació #valors #posveritatseemocionals #transhumanització

El nou món que vindrà

Dissabte 27 d'abril de 2019

09.00 - 09.30 h. Arribada i taules informatives.

09.30 - 09.45 h. Benvinguda i inauguració de la Jornada
Mercè Conangla. Presidenta Fundació Àmbit Ecologia Emocional.

09.45 - 10.45 h. Conferència inaugural: Un món, una salut
Dr. Antoni Trilla. Metge de l'Hospital Clínic. Catedràtic de Salut Pública de la UB. Research Professor de ISGlobal.



Farem una mirada al món actual i als possibles "mons" que vindran, analitzant reptes i oportunitats dins del camp de la salut i la biomedicina, fent especial èmfasi en la responsabilitat personal, social i global i com tenir cura de nosaltres mateixos i del món del que formem part.

Debat amb assistents. Moderat per Àngels Ferrao

10.45 - 11.30 h. PAUSA

11.30 - 12.30 h. Una mirada des de la comunicació al món que vindrà



Cristina Salvador. Llicenciada en Periodisme i Màster en Relacions Internacionals en el CIDOB. Fundadora aPortada.

Analizarem les tendències socials i humanes del món que tenim i del món que vindrà i la forma com aquestes impacten en la comunicació interpersonal, descobrint eines per millorar la nostra connexió amb l'entorn i l'oratòria. Quins missatges donem al món amb la nostra paraula i el nostre cos?

Debat amb assistents. Moderat per Marta Terraza

12.30 - 13.30 h. La utopia del transhumanisme



Francesc Torralba. Director de la Càtedra Ethos de la Universitat Ramon Llull.

La millora de la condició humana mitjançant les biotecnologies és el propòsit del transhumanisme. El futur és obert i és difícil aventurar com serem els éssers humans en el futur. Molt probablement irromprà un ésser transhumà, profundament modificat tecnològicament, amb unes qualitats i potències diferents de les nostres. Aquesta possibilitat obre grans interrogants des del punt de vista ètic i jurídic que volem pensar en comú.

Debat amb assistents. Moderat per Àngels Ferrao

13.30 - 15.30 h. PAUSA PER DINAR

15.30 - 16.00 h. Espai de creativitat. Repensar-nos per repensar el món

A càrrec de part de l'equip de l'Institut de Recerca de la Fundació Àmbit EE

16.00 - 17.00 h. Com ajudar als adolescents a imaginar-se i construir-se en un futur diferent

Jaume Funes. Psicòleg, educador, periodista.



Cal descobrir-se persona entre persones. Del què sóc jo al que vull ser, passant pel que em deixaran ser. L'autoconeixement: el descobriment dels afectes en temps d'Instagram. Construir veritats. Quan cal tenir clar que no pots acceptar cap afirmació de ningú, a no ser que estigui construïda la confiança. Cal mirar el món amb raons i sentiments crítics i ser activament dins d'un món canviant i complex.

Debat amb assistents. Moderat per Isabel Cordón

17.00 - 18.00 h. Posveritats emocionals

Mercè Conangla. Psicòloga i infermera. Co-creadora model Ecologia Emocional.



Per dominar el relat en l'espai públic i privat es simplifiquen els missatges, els procediments i els llaços socials. Es polaritza de manera que hi ha bons i dolents, nosaltres i els contraris, els de dalt i els de baix, els honestos i els corruptes. Bombolles cognitives per protegir-nos, de què?

Debat amb assistents. Moderat per Àngels Ferrao

18.00 - 18.30 h. PAUSA

18.30 - 19.30 h. Conferència de cloenda: Cap a una psicoespiritualitat integral

Xavier Guix. Psicòleg especialitzat en Comunicació i Programació Neurollingüística (PNL) i escriptor.



Cada cop hi ha més persones que es consideren més espirituals que religioses. Però, què distingeix una cosa de l'altra? Com s'entén l'espiritualitat avui? Una mirada cap endavant pot revelar-nos la necessària complementarietat entre l'aprofundiment psicològic i l'espiritual. L'autoconeixement és una via integrativa entre ambdues dimensions.

PRESENTACIÓ DE LA FUNDACIÓ

La Fundació Àmbit Ecologia Emocional és una entitat sense ànim de lucre que treballa des de fa 23 anys per donar una resposta seriosa i creativa al repte del creixement personal, l'educació en valors i la gestió emocional.

Els objectius de la Fundació Àmbit Ecologia Emocional són:

- Proporcionar eines d'autoconeixement a aquelles persones interessades a fer un camí de progrés i de creixement personal.
- Impartir formació especialitzada des d'un enfocament humanista, en el marc de l'Ecologia Emocional.
- Crear espais d'educació emocional i de treball en valors.
- Treballar per afavorir l'intercanvi d'experiències entre persones i col·lectius que treballen per una societat més humanitzada i, molt especialment, entre aquells que es dediquen a l'atenció, l'assistència i la formació de persones.
- Ser un centre de referència en Ecologia Emocional.

En el moment actual la Fundació Àmbit Ecologia Emocional s'estructura en:

- L'Institut de Creixement Personal
- L'Institut d'Ecologia Emocional
- L'Institut de Recerca en Ecologia Emocional i Creixement Personal

www.fundacioambit.org
www.ecologiaemocional.org